

# 5通電磁閥G1/8" 日制零件組裝型

Chyu 自動化零組件

## TZ52S-01系列 免油式 超速度省油型

### 特點

- ◇ 本閥適用於φ63以下氣缸使用。
- ◇ 超小型,免油,低功率,壽命長。
- ◇ 適用PLC直接輸出接線。



### 規格表

使用流體	空氣
使用壓力範圍	0.15~0.7MPa(1.5~8kgf/cm <sup>2</sup> G)
使用溫度範圍	5~50°C
閥體構造	引導式耐磨T型密封圈
配管接殼方法	直接配管式
配管口徑	G1/8"
有效斷面積	二位置是12mm <sup>2</sup> 三位置是10mm <sup>2</sup>
給油	免加油
容許電壓範圍	±10%以內
消費電力	AC50Hz : 2.1VA 60Hz : 1.8VA DC : 1.6W
絕緣階級	B種
配線方法	橫向出線式插座付指示燈 AC110V: AC220V: DC24V: DC12V:

### 訂購方式

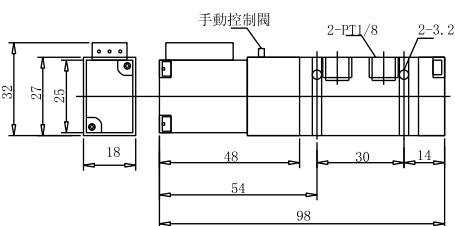
**TZ52S-01-2-2M**  
1 2 3 4

1 操作方式	記號	位置數	控制方式	JIS記號
	TZ52S	二位置	單線圈彈簧復歸	
	TZ52D		雙線圈保持式	
	TZ52DC	三位置	雙線圈中間封閉式	
	TZ52DE		雙線圈中間開放式	
TZ52DP	雙線圈中間等壓式			
2	01:G1/8"配管口徑			
3 使用電壓	1 : AC110V 50/60Hz			
	2 : AC220V 50/60Hz			
	3 : DC24V、4 : DC12V			
4 底座連數	2M :2連、3M :3連、4M :4連 無記號: 祇有電磁閥無底座			

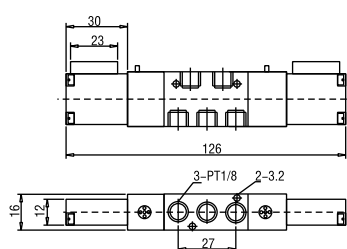
底座訂購編號: TZ1-(N)連數

### 外型尺寸圖

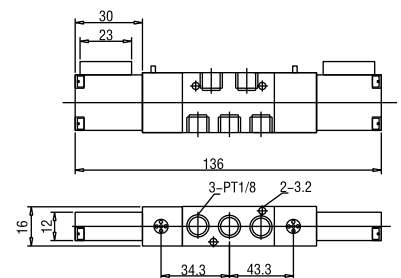
TZ52S<sub>2</sub>位置 單線圈彈簧復歸



TZ52D 2位置 雙線圈保持式

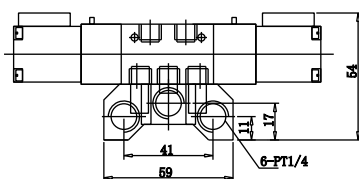


TZ52S DC DE DP

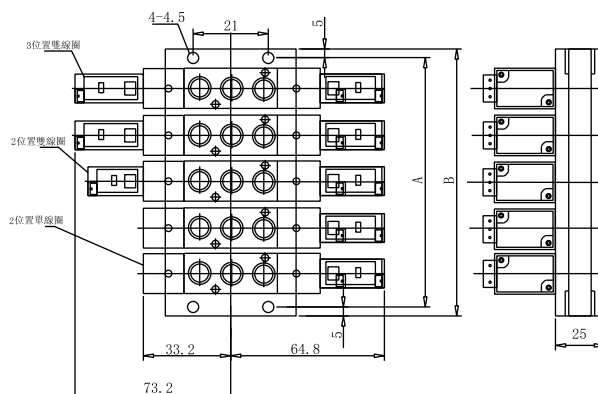


■ TZ52S-01匯流版尺寸圖

TZ52S-01-○○-○○-nM



插座式  
插座付指示燈



連數n	尺寸	
	A	B
2	47	57
3	66	76
4	85	95
5	104	114
6	123	133
7	142	152
8	161	171
9	180	190
10	199	209

# 5通電磁閥G1/4" 日制零件組裝型

Chyu 自動化零組件

## TZ52S-02系列 免油式

### 特點

- ◇ 本閥適用於  $\phi 100$ 以下氣缸使用。
- ◇ 免油式，感應速度快穩定



### 規格表

使用流體	空氣
使用壓力範圍	0.15~0.7MPa(1.5~7kgf/cm <sup>2</sup> )
使用溫度範圍	5~50°C
閥體構造	引導式耐磨T型密封圈
配管接殼方法	直接配管式
配管口徑	G1/4"
有效斷面積	二位置 25 mm <sup>2</sup> 三位置 22mm <sup>2</sup>
給油	免加油
容許電壓範圍	±10%以內
消費電力	AC50Hz : 5.5 VA 60Hz : 5 VA DC : 5 W
絕緣階級	B種
配線方法	橫向出線式插座付指示燈 AC110V: AC220V: DC24V: DC12V:

### 訂購方式

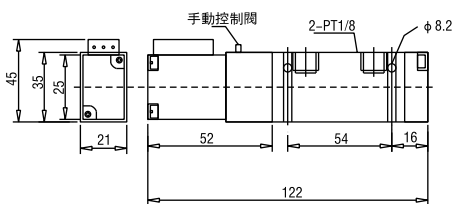
**TZ52S-02-2-2M**  
1      2    3    4

1 操作方式	記號	位置數	控制方式	JIS記號
	TZ52S	二位置	單線圈彈簧復歸	
	TZ52D		雙線圈保持式	
	TZ52DC	三位置	雙線圈中間封閉式	
	TZ52DE		雙線圈中間開放式	
TZ52DP	雙線圈中間等壓式			
2	02:G1/4"配管口徑			
3 使用電壓	1 : AC110V 50/60Hz			
	2 : AC220V 50/60Hz			
	3 : DC24V、4 : DC12V			
4 底座連數	2M :2連、3M :3連、4M :4連 無記號：祇有電磁閥無底座			

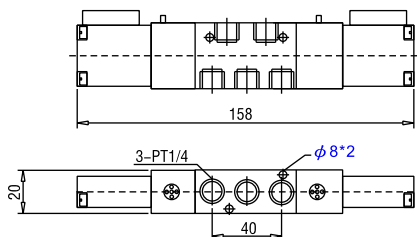
底座訂購編號：TZ2-(N)連數

### 外型尺寸圖

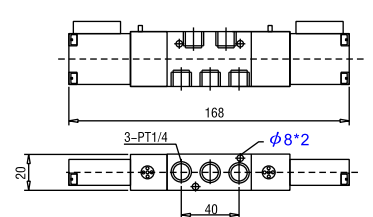
**TZ52S 2位置 單線圈彈簧復歸**



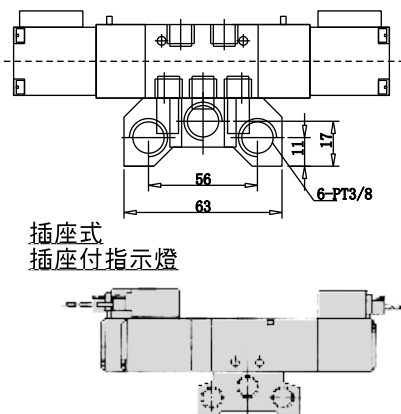
**TZ52S D 2位置 雙線圈保持式**



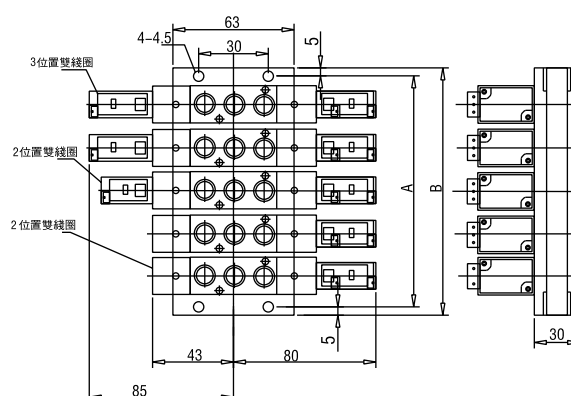
**TZ52S DC.DE.DP**



### ■ TZ52-02匯流版尺寸圖



**TZ52-02○○-○○-nM**



連數n	尺寸	
	A	B
2	56	66
3	78	88
4	100	110
5	122	132
6	144	154
7	166	176
8	188	198
9	210	220
10	232	242