

三軸型雙導杆氣缸

TRG 系列

特點：

本產品之實用效果，特別設計節省空間
且方便安裝之特點
可由兩端與側面安裝配管
有三種安裝本體方式
配置四個溝槽，安裝埋入型作動感應器開關



規格表

系 列	TRG		
作動方式	復動型		
氣缸內徑	12,16	20,25,32,40	50,63
配管口徑尺寸	M5	PT1/8	PT1/4
使用流體	空氣		
使用壓力範圍	1~9.9Kg/cm ²		
耐壓力	15Kg/cm ²		
緩衝型式	橡膠墊片		

訂購方式

TRG-A-32-50
1 2 3 4

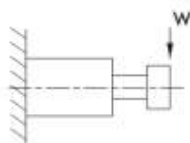
1	系列	TRG:三軸氣缸 (滑動軸承) TRGL:三軸氣缸 (綫性滾珠軸承)
2	缸徑	12,16,20,25,32,40,50,63,
3	行程	詳見行程表
4	感應數量	1:感應器1條 2:感應器2條
5	感應型號	RS07, 5~120V

行程表

缸 徑	標準行程表
12,16,20,	10,20,30,40,50,
25,32,40,50,63	60,70,80,90,100

橫荷重表

容許橫向荷重：



考慮驅動氣缸過程時，於導桿端部，所能承受，因動態所產生的最大荷重（指垂直於導桿軸心線的荷重）

氣缸內徑	軸承種類	行程(mm)												
		10	20	25	30	40	50	75	100	125	150	175	200	
φ 12	滑動軸承	31	24	/	19	16	13	37	31	/	/	/	/	/
	綫性滾珠軸承	23	17	/	14	34	30	23	19	/	/	/	/	/
φ 16	滑動軸承	50	39	/	32	27	24	54	45	/	/	/	/	/
	綫性滾珠軸承	36	29	/	24	59	52	40	33	/	/	/	/	/
φ 20	滑動軸承	/	51	/	44	39	35	54	46	74	66	59	54	
	綫性滾珠軸承	/	43	/	36	98	87	69	57	46	40	36	32	
φ 25	滑動軸承	/	68	/	59	52	46	72	61	98	88	79	72	
	綫性滾珠軸承	/	67	/	56	148	132	105	87	70	62	55	50	
φ 32	滑動軸承	/	/	165	/	/	/	129	106	90	138	123	111	101
	綫性滾珠軸承	/	/	104	/	/	/	74	165	138	114	100	90	81

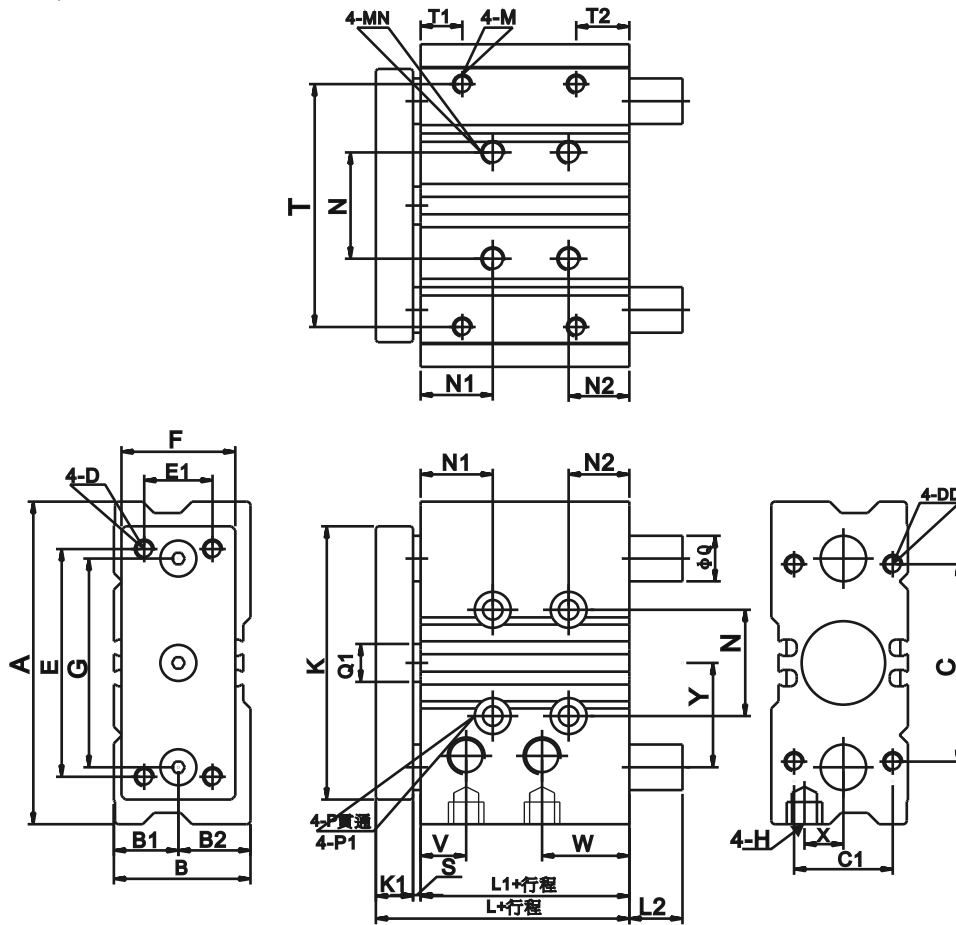
氣缸內徑	軸承種類	行程(mm)												
		10	20	25	30	40	50	75	100	125	150	175	200	
φ 40	滑動軸承	/	/	203	/	/	/	164	182	159	/	/	/	/
	綫性滾珠軸承	/	/	113	/	/	/	78	129	106	/	/	/	/
φ 50	滑動軸承	/	/	296	/	/	/	245	273	241	/	/	/	/
	綫性滾珠軸承	/	/	120	/	/	/	83	178	148	/	/	/	/
φ 63	滑動軸承	/	/	296	/	/	/	245	273	241	/	/	/	/
	綫性滾珠軸承	/	/	117	/	/	/	81	176	145	/	/	/	/

迷你型雙導杆氣缸

Chyu 自動化零組件

TRG/TRGL

■尺寸圖 φ12~φ32



TRG/TRGL

代號 內徑	A	B	B1	B2	C	C1	D	DD	E	E1	F	G	H	K	K1	L	L1	L2	M	MM	N	N1	N2	P
12	58	26	13	13	40	18	M4×0.7	M4×0.7×9深	48	14	22	41.5	M5×0.8	56	8	39	29		M4×0.7×7深	M5×0.8×10深	23	5	20	φ4.3
16	64	30	15	15	42	22	M5×0.8	M5×0.8×11深	52	16	25	46	M5×0.8	62	10	43	31		M5×0.8×8深	M5×0.8×10深	24	5	22	φ4.3
20	85	36	17	19	52	26	M5×0.8	M5×0.8×13深	60	18	30	55	PT 1/8	72	10	47	35	*	M5×0.8×7深	M6×1.0×12深	28	19	16	φ5.3
25	96	42	21	21	62	32	M6×1.0	M6×1.0×15深	70	26	38	65	PT 1/8	86	10	47.5	35.5		M6×1.0×9深	M6×1.0×12深	34	22	12.5	φ5.3
32	116	51	26	25	80	38	M8×1.25	M8×1.25×18深	96	30	48	80	PT 1/8	112	12	47.5	33.5		M8×1.25×11深	M8×1.25×16深	42	22	14.5	φ6.6

代號 內徑	P1	Q		Q1	S	T	T1	T2	V	W	X	Y
		MC0B-03	MC0B-21									
12	φ8×4.5深	8	6	6	2	50	12	12	11	15	8.5	19.5
16	φ8×4.5深	10	8	8	2	54	11	13	11	17	10	23
20	φ9.5×5.5深	12	10	10	2	64	11	14	12	23	11.5	24.5
25	φ9.5×5.5深	16	13	12	2	76	12	13.5	11	23.5	13.5	24
32	φ11×6.5深	20	16	16	2	100	12	16.5	11.5	25	16	31

L2尺寸表

TRG

內徑	行程 (mm)											
	10	20	25	30	40	50	75	100	125	150	175	200
12	0	0	/	0	0	0	18	18	/	/	/	/
16	0	0	/	0	0	0	21	21	/	/	/	/
20	/	0	/	0	0	0	14	14	31	31	31	31
25	/	0	/	0	0	0	14	14	31	31	31	31
32	/	/	20	20	20	20	20	42	42	42	42	42

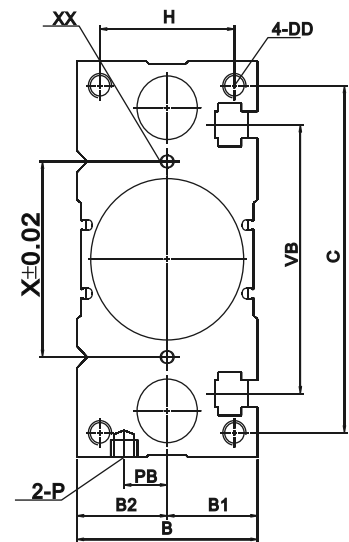
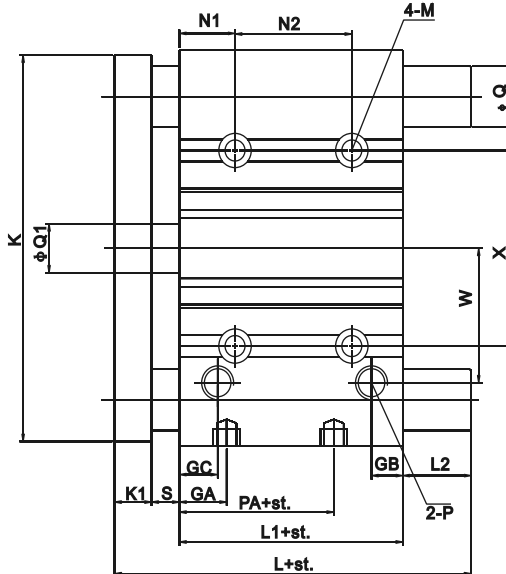
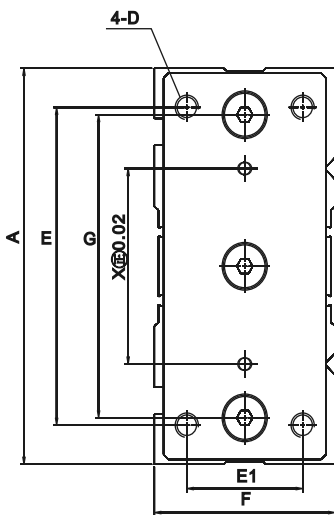
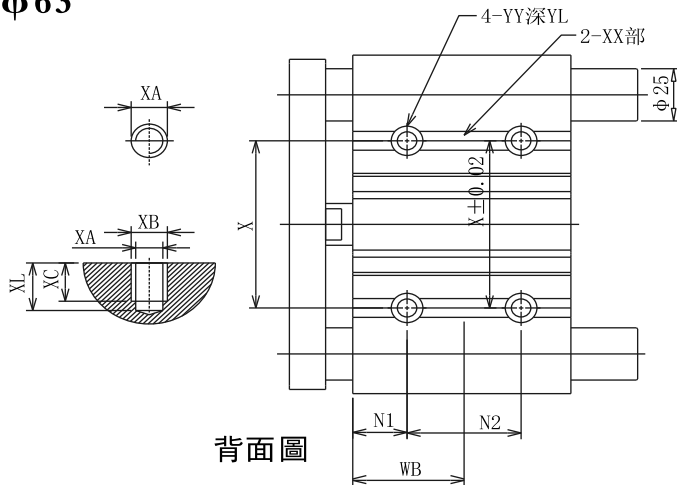
TRGL

內徑	行程 (mm)											
	10	20	25	30	40	50	75	100	125	150	175	200
12	0	0	/	0	14	14	14	14	/	/	/	/
16	0	0	/	0	21	21	21	21	/	/	/	/
20	/	0	/	0	27	27	27	27	50	50	50	50
25	/	2	/	2	32	32	32	32	50	50	50	50
32	/	/	8	8	8	8	42	42	55	55	55	55

迷你型雙導杆氣缸

TRG/TRGL

■尺寸圖 $\phi 40 \sim \phi 63$



TRG/TRGL

代號 內徑	A	B	B1	B2	C	D	DD	E	E1	F	G	GA	GB	GC	H	K	K1	L1	M	N1
40	120	54	27	27	106	M8×1.25	M8×1.25×20深	104	30	44	86	14	10	14	40	118	12	44	φ6.6貫通, φ11×7.5深 沉孔	22
50	148	64	32	32	130	M10×1.5	M10×1.5×22深	130	40	60	110	14	11	12	46	146	16	44	φ8.6貫通, φ14×9深 沉孔	24
63	162	78	39	39	142	M10×1.5	M10×1.5×22深	130	50	70	124	16.5	13.5	16.5	58	158	16	49	φ8.6貫通, φ14×9深 沉孔	24

代號 內徑	P	PA	PB	Q1	S	VB	W	X	XA ¹⁰⁾	XB	XC	XL	YY	YL	N2			WB		
															25st	50,75,100st	100st以上	25st	50,75,100st	100st以上
40	PT 1/8	13	18	16	10	72	38	50	4	4.5	3	6	M8×1.25	16	24	48	124	34	46	84
50	PT 1/4	9	21.5	20	12	92	47	66	5	6	4	8	M10×1.5	20	24	48	124	36	48	86
63	PT 1/4	14	28	20	12	110	55	80	5	6	4	8	M10×1.5	20	28	52	128	38	50	88

TRG

代號 內徑	L		L2		Q
	25,50st	50st以上	25,50st	50st以上	
40	97	102	31	36	φ20
50	106.5	118	34.5	46	φ25
63	106.5	118	29.5	41	φ25

TRGL

代號 內徑	L			L2			Q
	25,50st	75,100st	100st以上	25,50st	75,100st	100st以上	
40	81	98	118	15	32	52	φ16
50	93	114	134	21	42	62	φ20
63	93	114	134	16	37	57	φ20