

標準型

特點：

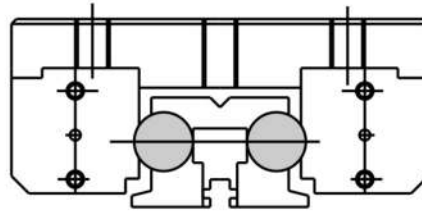
- ◆ 附有刮塵及潤滑，壽命可大幅提高
- ◆ 附有保護蓋，異物不易侵入抗惡劣環境之能力佳
- ◆ THD12-B, MZ為THD12-A的兩倍
- ◆ 滑座與滑軌間為精密無間隙配合



使用範例

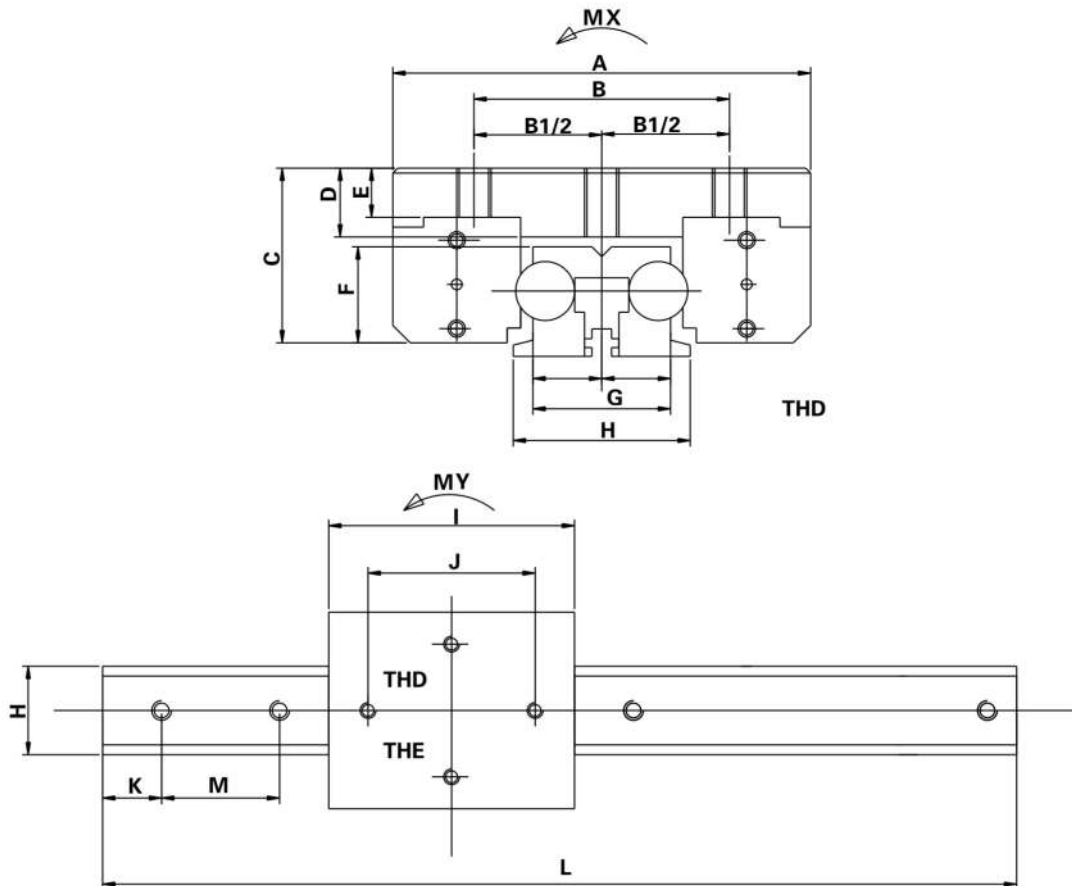
- ◆ 零件自動插入機
- ◆ 表面塗裝設備
- ◆ 印刷設備
- ◆ 高速輸送機械
- ◆ 機械手臂

THD12-A
THD12-B



標準型THD

尺寸圖



經濟型THE

特點：

- ◆滑座本身為經濟型，售價較標準型便宜
- ◆滑座本身尺寸比標準型小
- ◆定期保養以油脂潤滑滑軌可確保壽命
- ◆滑座與滑軌間為精密無間隙配合



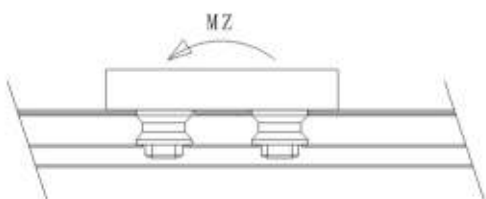
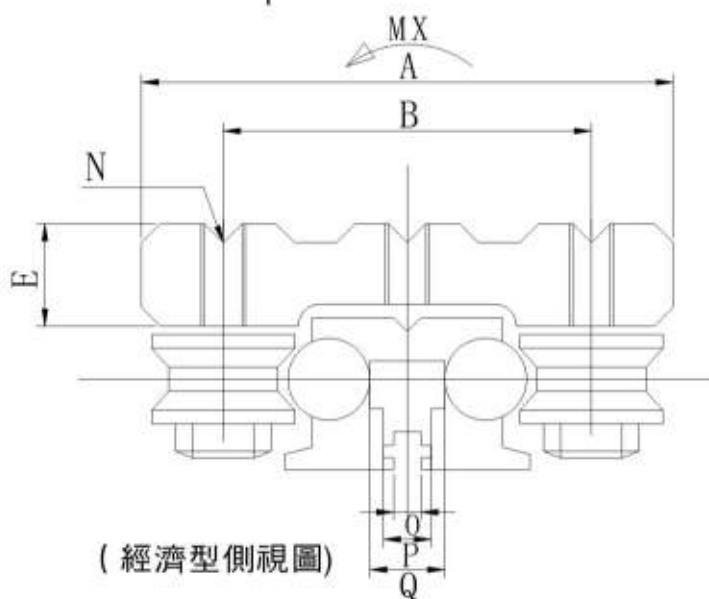
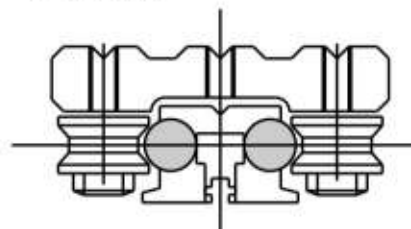
使用範例

- ◆送料設備
- ◆上下定位機構

注意：

- 1: THD12-B為THD12-A之加長型
容矩MY, MZ皆為兩倍
- 2: 標準型為經濟型附刮座，潤滑及保護蓋
抗污染性佳
- 3: 輕負荷型由□環珠所組成，適合高精密度定位
- 4: 滑軌長度L標準尺寸最小100最大3000，長度皆為50之倍數
- 5: 特殊長度亦可訂制

THE12



■規格尺寸表

型号	A	B	C	D	E	F	G	H	I	J	K	L
THD12-A	82	53.8	40	14.5	10	22.6	27.9	36	100	76	25	100~3000
THD12-B	82	53.8	40	14.5	10	22.6	27.9	36	140	116	25	100~3000
THE12	78	54	36.1	15	12	22.6	27.9	36	80	40	25	100~3000

M	N	O	P	Q	基本額定負載		靜容許力矩			重量	
					動負載 ckgf	靜負載 Cokgf	Mx kgf-m	My kgf-m	Mz kgf-m	滑塊/kgfm	滑軌/kgf
50	M6	3.2	6.5	12.4	5000	250	5.4	4.8	4	0.6	3
50	M6	3.2	6.5	12.4	5000	250	5.4	9.6	8	0.8	3
50	M6	3.2	6.5	12.4	400	200	5.4	4.8	4	0.35	3