

# 螺牙氣缸(盤面氣缸)

## PN 系列

### 特點

- ◇節省空間,超短型之設計,不佔空間.
- ◇配管容易,尾部進氣口,接頭連接氣管容易.
- ◇在治具內固定氣缸易於配管,更可以作前後位置之矯正調整.



### 規格表

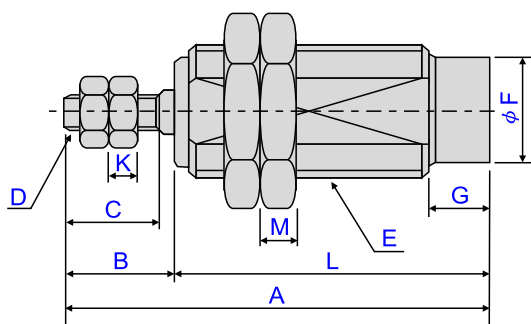
型 式	PNS	PND
作動型式	單動型	複動型
缸 徑	$\phi 6, \phi 10, \phi 16$	
行 程	5, 10, 15mm	
使用流體	空氣	
使用壓力	3-7kgf/cm <sup>2</sup>	1-7kgf/cm <sup>2</sup>
耐 壓 力	10kgf/cm <sup>2</sup>	
使用溫度	5°C~60°C	
潤 滑 油	不要	

### 訂購方式

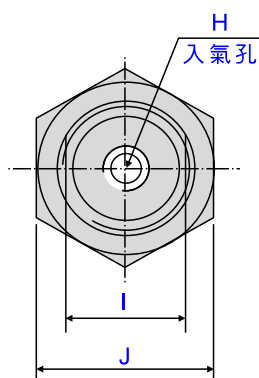
**PNS - 6 - 10**  
1    2    3

1	系 列	PNS : 單動型、PND : 複動型
2	缸 徑	$\phi 6, \phi 10, \phi 16$
3	行 程	5, 10, 15mm

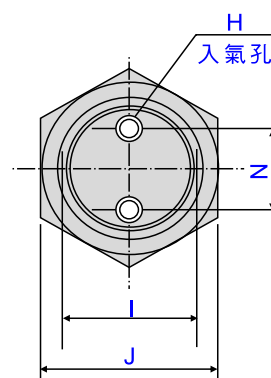
### ■尺寸圖



單動式入氣孔



複動式入氣孔



#### PNS-單動型

尺寸 缸徑	A			B	C	D	E	F	G	H	I	J	K	L			M	N
	5ST	10ST	15ST											5ST	10ST	15ST		
$\phi 6$	28	35	42	8.5	7	M3*0.5	M10*1	8.5	6	M5*0.8	9	2.4	12	19.5	26.5	33.5	3	-
$\phi 10$	34	40.5	46.5	12	10	M4*0.7	M15*1.5	12	6	M5*0.8	13	3.2	19	22	28.5	34.5	4	-
$\phi 16$	42.5	47.5	52.5	14	12	M5*0.8	M22*1.5	18.5	6	M5*0.8	20	5	27	28.5	33.5	38.5	5	-

#### PND-複動型

尺寸 缸徑	A			B	C	D	E	F	G	H	I	J	K	L			M	N
	5ST	10ST	15ST											5ST	10ST	15ST		
$\phi 6$	33.5	38.5	43.5	8.5	7	M3*0.5	M15*1.5	12	6	M5*0.8	13	19	2.4	25	30	35	4	6
$\phi 10$	36.5	41.5	46.5	12	10	M4*0.7	M22*1.5	18.5	6	M5*0.8	20	27	3.2	24.5	29.5	34.5	5	10
$\phi 16$	39.5	44.5	49.5	14	12	M5*0.8	M26*1.5	23	6	M5*0.8	24	32	5	25.5	30.5	35.5	6	15