

氣壓壓床

PA 系列

出力：100~1000kg

設計重點

- ◇ 本產品加工精密，與市面產品精密度不同。
- ◇ 開放式高度，工作台面模頭之間可作上下高度。
- ◇ 適合加工物之高度，隨時調整。

技術說明

- ◇ 氣壓壓床之氣缸採用標準雙軸可調衝程，上下均有附緩衝壓床的模頭採用替換式模孔亦可配合特殊尺寸要求模座中心可以加工孔徑。
- ◇ 出力值以氣壓4~7kg/cm²壓力計。



訂購方式

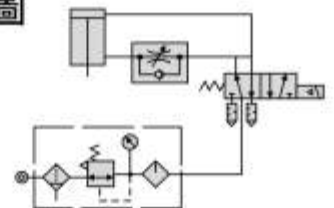
PA1 - 200 - H - A2
 1 2 3

1	機台型式	詳見規格表
2	起動方式	H：雙壓扣、F：腳踏
3	電壓	A1：AC110, A2：AC220

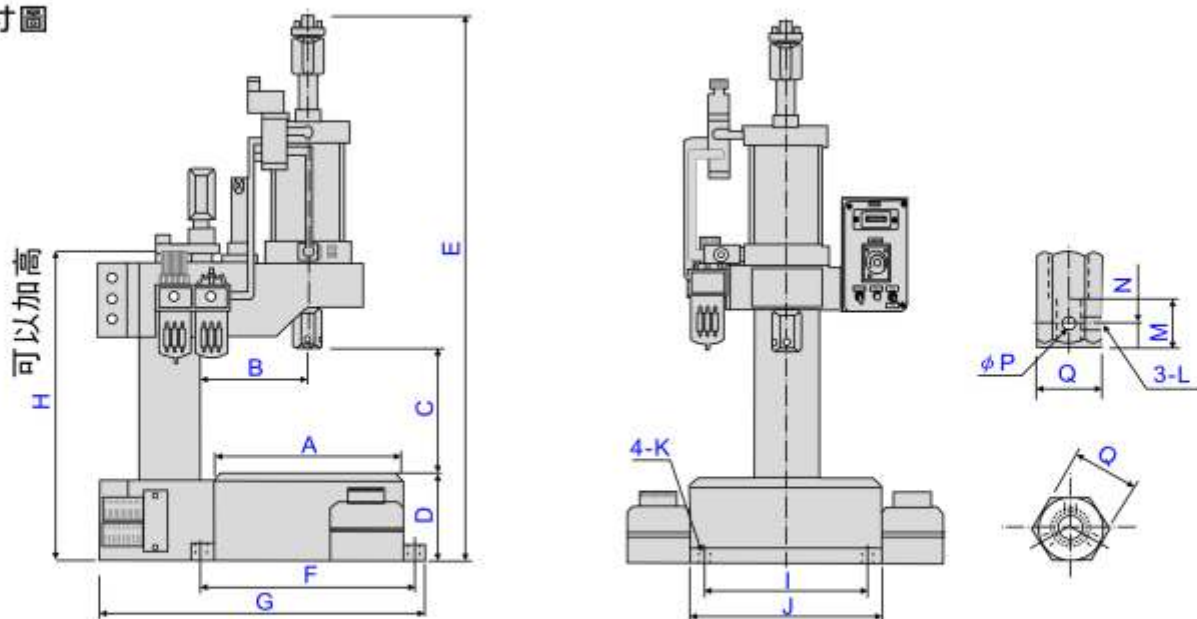
規格表

型 式	PA1-200	PA2-500	PA3-1000	
氣缸內徑	φ63	φ100	φ150	
出力範圍(kg)	100-200	200-500	800-1000	
衝程 (mm)	50	100		
衝程調整	30			
最大工作高度	150	200	250	
標準配備	電磁閥, 三點組合, 調速閥, 計時, 計數			
重 量 (kg)	39	50	95	103

迴路圖



尺寸圖



型式	尺寸	A	B	C	D	E	F	G	H	I	J	K	L	M	N	P	Q
PA1		150	100	150	60	630	230	270	350	130	150	φ10	M8	30	15	20	35
PA2		200	140	200	80	800	380	380	450	170	200	φ12	M10	30	15	20	45
PA3		250	180	250	100	900	290	480	500	220	250	φ12	M10	40	20	30	50