

直壓式增壓缸

JPB 系列

特點

- ◇直壓式設計出力大速度快控制簡易
- ◇可以選擇感應式油壓缸,感測油缸移動距離
- ◇可以選擇貼板式壓力開關偵測實際增壓壓力



訂購方式

JPB - 15 - 10 - M - 2R W
 1 2 3 4 5 6

1	系 列	JPB : 直壓式增壓缸
2	出 力	15 : 1.5T 25 : 2.5T
3	增壓行程	05, 10, 15, 20mm
4	牙端型式	無記號 : 內孔型 M : 外牙型
5	感應器	無記號 : 沒有磁簧開關 1R: 1個-2R: 2個磁簧開關
6	壓力開關	無記號 : 沒有內藏壓力開關 W : 有內藏可調壓力開關

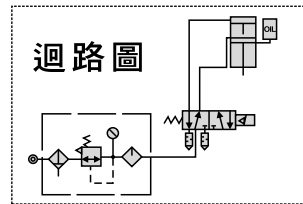
規格表

作動形式	直壓式增壓缸
出 力	1.5T 2.5T
控制流體	空氣
使用壓力	4-7Kg/cm ² (0.4-0.7Mpa)
使用溫度	-10°C ~ +70°C
移動速度	增壓20mm/S
使用流體	液壓油 R32

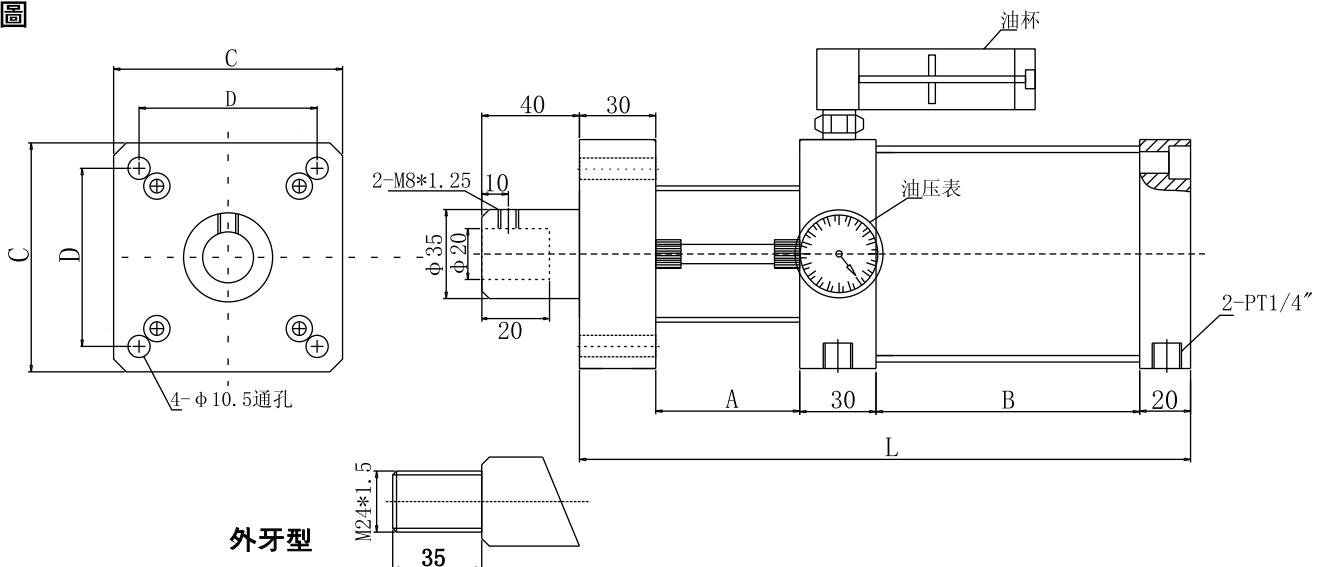
出力表

單位 : kg

壓力值	氣缸壓力設定值Kg/cm ²				氣壓7Kg/cm ² 計算 回程拉力KG	增壓比KG
	4	5	6	7		
規格	油缸出力值KG					
JPB-15	1256	1570	1884	2198	70	16
JPB-25	1994	2493	2991	3490	151	16



尺寸圖



◇增壓行程尺寸表 感應式A, L+10mm

規格	尺寸	行程			
		5	10	15	20
JPB-15	A	55	60	65	75
	B	110	141	172	203
	C	102			
	D	74			
	L	245	281	317	358

◇增壓行程尺寸表 感應式A, L+10mm

規格	尺寸	行程			
		5	10	15	20
JPB-25	A	65	70	110	155
	B	129	179	229	279
	C	102			
	D	84			
	L	274	329	419	514