

3 通直動式電磁閥

CH320系列 常開
 CH300系列 常閉
 CH325系列 常閉(大流量)

特點

- ◇ 適合控制單動氣缸,單獨式或連座式皆可配置.
- ◇ 使用歐洲原裝進口線圈,耗電量低,壽命長.
- ◇ 閥體經特殊加工處理,摩擦力小,軸封不阻塞.
- ◇ 動作圓滑,連座.
- ◇ 此種電磁閥是以貫穿螺絲.O型環及塞頭加以並聯.

★ 注意: 要並聯電磁閥,螺絲必須要另外訂購,而單一個電磁閥標準皆附一顆塞頭.



CH320

CH325

規格表

系 列	CH320-01	CH320-02	CH300-01	CH300-02	CH325-02	CH325-03
配管口徑	G1/8"	G1/4"	G1/8"	G1/4"	G1/4"	G3/8"
表示記號						
作動方式	單線圈					
位置數	三口二位常閉		三口二位常開		三口二位常開	
使用流體	壓縮空氣					
操作方式	內部彈簧回位					
有效截面積	1.5mm ²			3.8mm ²	4.2mm ²	
潤滑	可不要					
操作壓力	0~8kgf/cm ²			0~6kgf/cm ²		
最大壓力	9.99kgf/cm ²			7.0kgf/cm ²		
溫度範圍	-10°C~+50°C					
責任作動範圍	100%					
電壓範圍	DC±10%, AC±10%					
絕緣等級	F					
保護等級	IP65(DIN40,050)					
線 圈	防水型或防塵型					

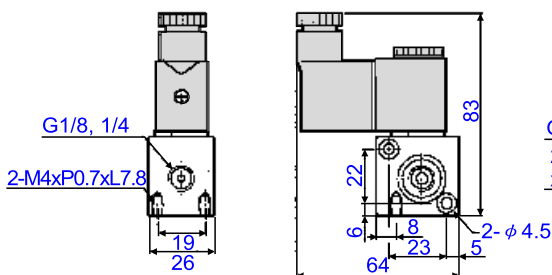
訂購方式

CH320 - 01 - 110 - 3M
 1 2 3 4

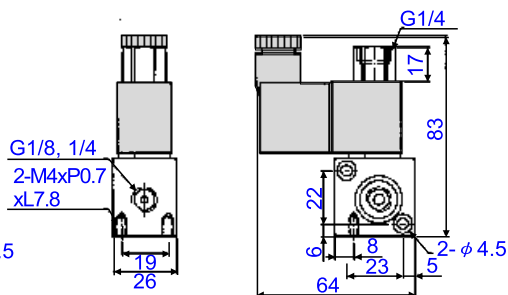
1 系 列	CH320 : 常閉型
	CH300 : 常開型
	CH325 : 常閉型(大流量)
2 口 徑	01 : G1/8"
	02 : G1/4"
	03 : G3/8" (只有CH325 系列)
3 電 壓	DC24V, AC110V, AC220V
4 連接數量	2M : 2連
	3M : 3連
CH325 系列不可連結	

外型尺寸圖

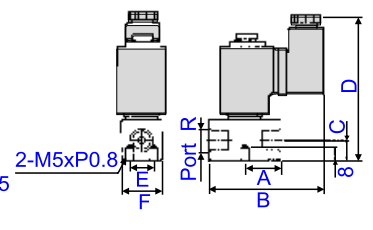
CH320-01, CH320-02 (常開)



CH300-01, CH300-02 (常開)



CH325-02, CH325-03 (常閉)
(大流量)



MODEL	Port R	A	B	C	D	E	F
CH325-02	1/4"	22.5	72	12.75	90.5	15	25.5
CH325-03	3/8"	27.25	77	10.8	95.5	20	31.8